



Détection d'incendie précoce au moyen
de détecteurs de fumée par aspiration.

SecuriSmoke ASD

Une gamme complète pour toutes les applications



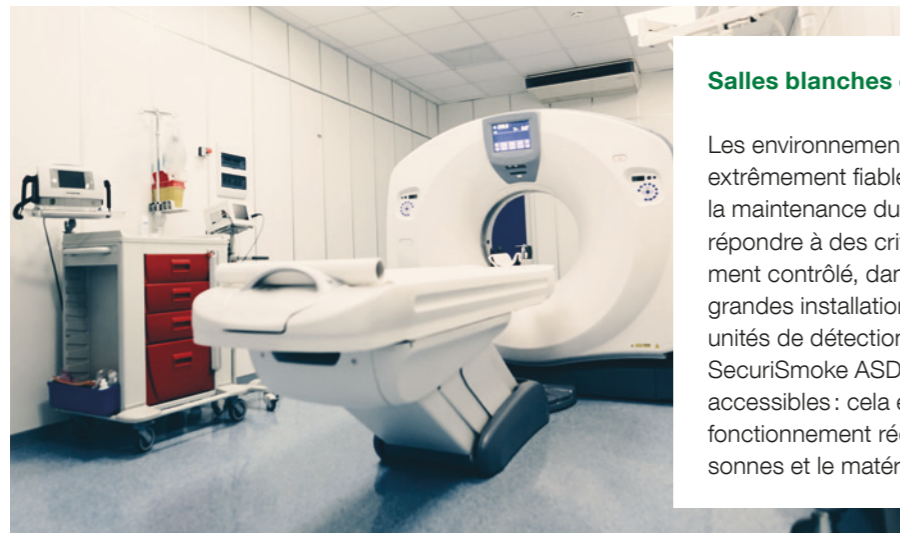
Vastes espaces ouverts

Les vastes espaces ouverts tels que les théâtres, les cours intérieures et les terminaux posent de nombreux problèmes en matière de protection incendie. En raison de la dilution et de la stratification de la fumée, les détecteurs de fumée ponctuels sont souvent inopérants. Les détecteurs de fumée par aspiration SecuriSmoke ASD font ici leur travail en toute fiabilité : ces systèmes de détection précoce des incendies disposent de plusieurs niveaux d'alarme, ce qui permet de réagir de manière échelonnée et adaptée à la situation, et de sauver ainsi des vies humaines.



Logistique et stockage

Les vastes entrepôts modernes et automatisés sont des infrastructures clés de la chaîne d'approvisionnement dans presque toutes les entreprises. Et ils sont sensibles : le moindre incendie peut sérieusement mettre en péril la continuité de l'activité. La technologie de détection de fumée par aspiration assure une protection optimale. Les détecteurs de fumée par aspiration de Securiton réagissent rapidement et précisément en cas d'incendie. L'alerte précoce permet aux pompiers d'intervenir à temps.



Salles blanches et environnements contrôlés

Les environnements contrôlés exigent une protection incendie extrêmement fiable. Dans le même temps, la conception et la maintenance du système de détection d'incendie doivent répondre à des critères particuliers, notamment en environnement contrôlé, dans les zones stériles d'un hôpital ou dans les grandes installations de production de semi-conducteurs. Les unités de détection des détecteurs de fumée par aspiration SecuriSmoke ASD sont placées dans des endroits facilement accessibles : cela en simplifie la maintenance, tandis que le bon fonctionnement réduit au minimum les risques pour les personnes et le matériel et assure ainsi la continuité de l'activité.



Infrastructures TIC

Il ne fait aucun doute que sans infrastructures TIC fonctionnelles, de nombreuses entreprises seraient à l'arrêt. Les salles de serveurs dans les PME, les stations de base de téléphonie mobile ou les grands centres de calcul jouent un rôle central. Les protéger des incendies est une tâche complexe, car les courants d'air élevés et turbulents rendent difficile la détection précoce de la fumée diluée. Les détecteurs de fumée par aspiration SecuriSmoke ASD dotés de plusieurs niveaux d'alarme prennent en charge des interventions appropriées et permettent le déclenchement automatique des systèmes d'extinction.



Nœuds ferroviaires et RER

Les nœuds ferroviaires et RER sont des éléments importants des transports publics. Comme ils sont en grande partie souterrains, l'évacuation des trains et des gares prend plus de temps en cas d'incendie. Pour les sauveteurs qui évacuent les voyageurs en danger, chaque seconde compte. Il est donc crucial de les informer le plus tôt possible d'un danger d'incendie potentiel. Les détecteurs de fumée par aspiration SecuriSmoke ASD rendent ici de bons services avec leurs multiples niveaux d'alarme et leurs réactions rapides.



Environnements difficiles

De nombreuses installations de stockage sont construites pour répondre aux exigences croissantes liées à la croissance démographique, aux changements de comportement des consommateurs et aux innovations produits. L'essor rapide du commerce électronique par la numérisation nécessite des entrepôts dédiés, tels que les entrepôts frigorifiques, pour répondre à la demande croissante en produits frais, congelés et périssables. Les SecuriSmoke ASD peuvent être utilisés directement sur les marchandises stockées, malgré le froid ou les courants d'air. La détection précoce d'incendie garantit la continuité de l'activité commerciale.

Le bon appareil pour chaque besoin.



ASD 535-1, 1 canal



ASD 535-2, 2 canaux

ASD 535-3, 1 canal
Affichage du niveau de fuméeASD 535-4, 2 canaux
Affichage du niveau de fumée

ASD 535 Pour surveiller de très grandes surfaces

- Insensible aux perturbations telles que poussière, saleté, humidité et vapeur
- Applications : entrepôts grande hauteur, entrepôts frigorifiques pour surgelés, grands centres de calcul, bâtiments historiques, halls grande hauteur/de grande taille, etc.
- Homologations/certificats : VdS, DIBt, UL, FM, ActivFire, CCCF, EAC, SIL
- Longueur totale de toutes les conduites d'aspiration : 2 x 400 m
- Niveau de pression acoustique : 34 dB (A) pour un niveau sonore extrêmement faible
- Indice de protection : IP 54
- Gamme de température admissible : -30°C à +60°C

ASD 535 HD, 1 canal
Affichage du niveau de fuméeASD 535 HD, 2 canaux
Affichage du niveau de fumée

ASD 535 HD Pour les environnements extrêmes

- Idéal en environnement corrosif
- Applications : industrie métallurgique, industrie de transformation du bois, agriculture, etc.
- Homologations/certificats : VdS, DIBt, UL, FM, ActivFire, CCCF, EAC, SIL
- Longueur totale de toutes les conduites d'aspiration : 2 x 400 m
- Niveau de pression acoustique : 34 dB (A) pour un niveau sonore extrêmement faible
- Protection optionnelle contre les surtensions
- Circuits imprimés enduits
- Indice de protection : IP 66
- Gamme de température admissible : -30°C à +60°C



ASD 533 Pour surveiller de grandes surfaces

- Version réduite avec limites système restreintes
- Applications : cages d'ascenseur, musées, biens culturels, halles, cinémas, etc.
- Homologations/certificats : VdS, UL, FM, ActivFire, EAC
- Longueur totale de toutes les conduites d'aspiration : 200 m
- Niveau de pression acoustique : 34 dB (A) pour un niveau sonore extrêmement faible
- Indice de protection : IP 54
- Gamme de température admissible : -20°C à +60°C



ASD 532 Pour surveiller des surfaces de taille moyenne

- Design compact
- Applications : cellules de prison, salles blanches, laboratoires, racks informatiques, équipements de télécommunication, etc.
- Homologations/certificats : VdS, UL, FM, ActivFire, CCCF, EAC, SIL
- Longueur totale de toutes les conduites d'aspiration : 120 m
- Niveau de pression acoustique : 25 dB (A) pour un niveau sonore extrêmement faible
- Indice de protection : IP 54
- Gamme de température admissible : -20°C à +60°C



ASD 531 Pour surveiller de petites surfaces

- Configuration en trois étapes simples directement sur l'appareil (sans logiciel/PC)
- Applications : racks informatiques individuels, salles blanches, plafonds creux, etc.
- Homologations/certificats : VdS, UL, FM, ActivFire, CCCF, EAC
- Longueur totale de toutes les conduites d'aspiration : 75 m
- Niveau de pression acoustique : 25 dB (A) pour un niveau sonore extrêmement faible
- Indice de protection : IP 54
- Gamme de température admissible : -10°C à +55°C



NetSoft : aperçu parfait et commande simple

L'outil logiciel NetSoft permet de visualiser les données live des détecteurs de fumée par aspiration directement sur l'ordinateur. Le PC vous offre un aperçu complet ainsi que la possibilité de configurer l'ensemble de l'installation.

Interface graphique

Le plan du bâtiment vous permet d'avoir une vue d'ensemble de tous les détecteurs de fumée par aspiration utilisés dans le réseau, incluant leurs états actuels. Netsoft vous offre une flexibilité maximale grâce à son interface graphique lors de l'élaboration et de l'importation de plans d'étages interconnectés simples ou de schémas de bâtiment complexes. Les états des détecteurs de fumée par aspiration interconnectés peuvent être appréciés d'un seul coup d'œil : en cas d'alarme, de dysfonctionnement ou de tout autre état, les détecteurs concernés sont signalés en couleur.

Utilisation et configuration

NetSoft vous permet de sélectionner individuellement les symboles graphiques des détecteurs et d'accéder aux données des détecteurs interconnectés. De plus, vous pouvez configurer les appareils directement dans l'aperçu graphique. Pour afficher les données live des détecteurs ou procéder à des configurations et paramétrages complémentaires des différents détecteurs de fumée par aspiration, vous pouvez démarrer l'outil ASD Config directement dans NetSoft.

FidesNet : la solution de mise en réseau intelligente

FidesNet fait du détecteur de fumée par aspiration SecuriSmoke ASD un système intelligent à part entière, doté de fonctions de visualisation et de commande centrales. Des composants éprouvés assurent une mise en réseau sûre.

Fonction

Plusieurs SecuriSmoke ASD sont reliés entre eux via FidesNet, au moyen d'une interface série RS-485. Le module SIM-35 sert de module d'interface série. Le FidesPort NCU 900 gère la communication au sein du réseau et l'intègre à un système de niveau supérieur, p. ex. un système de gestion de bâtiment (BMS) ou un système de visualisation NetSoft (voir à droite). Pour la transmission des données, le FidesPort NCU 900 prend en charge les interfaces standard telles que Modbus TCP. Il est possible de connecter jusqu'à 100 ASD et 50 RCU à un NCU 900 pour chaque liaison RS-485.

Applications

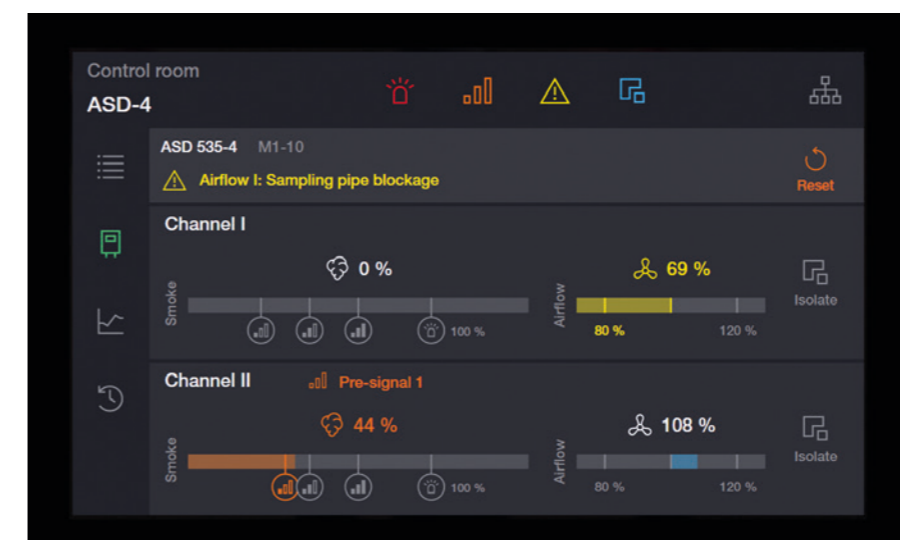
FidesNet est utilisé partout où vous avez besoin d'une visualisation et d'une commande décentralisées des détecteurs de fumée par aspiration, par exemple dans les zones de sécurité d'aéroport, les laboratoires, les environnements informatiques, etc. Une autre possibilité de mise en œuvre est la visualisation et l'utilisation centralisées dans un poste de supervision de la sécurité, afin de surveiller toute l'installation depuis un même endroit. FidesNet est également indispensable pour l'intégration à d'autres systèmes via des interfaces standardisées. Si, par exemple, le système de supervision de la sécurité d'un centre de calcul reçoit des données de mesure ASD pertinentes, l'exploitant a ainsi à tout moment un aperçu de l'état actuel de son installation de sécurité.

FidesControl RCU 700 – les informations importantes au bon moment

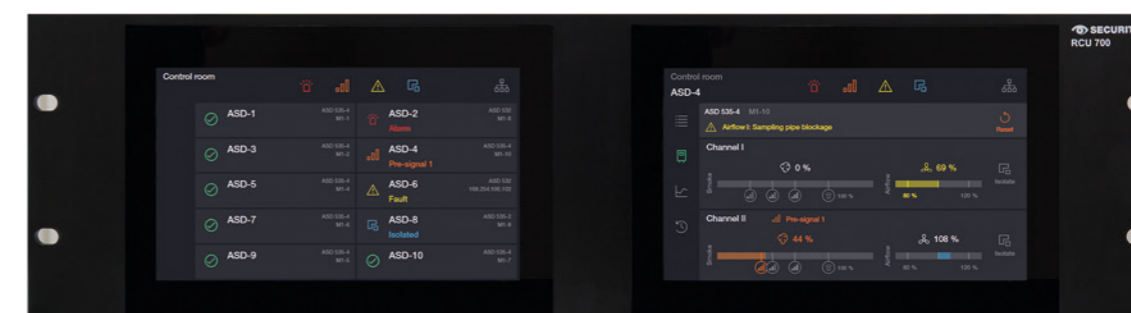
L'écran tactile 7 pouces de l'unité FidesControl convainc par son interface claire et un guidage optimal de l'utilisateur. Toutes les données des détecteurs de fumée interconnectés sont affichées à l'écran. Les détecteurs peuvent être isolés canal par canal et réinitialisés facilement en cas d'erreur ou d'alarme.

Interconnexion avec la centrale de signalisation d'incendie – configuration et maintenance centralisées et simples

Les détecteurs communiquent directement avec la centrale de signalisation d'incendie SecuriFire via la ligne en boucle, même lors de la mise en service et pendant la maintenance. Cela réduit considérablement les frais de maintenance : il n'est plus nécessaire de se déplacer jusqu'aux appareils ; grâce à Config over Line, tous les travaux sont réalisés efficacement à partir de la centrale de signalisation d'incendie.



RCU 700 – les informations importantes au bon moment



ASD PipeFlow et BIM : configuration aisée

Planifier des installations complexes nécessitant p. ex. des conduites d'aspiration asymétriques ? Rien de plus simple avec le logiciel de calcul des conduites d'aspiration ASD PipeFlow. Et avec nos modèles BIM, vous gagnez en efficacité.

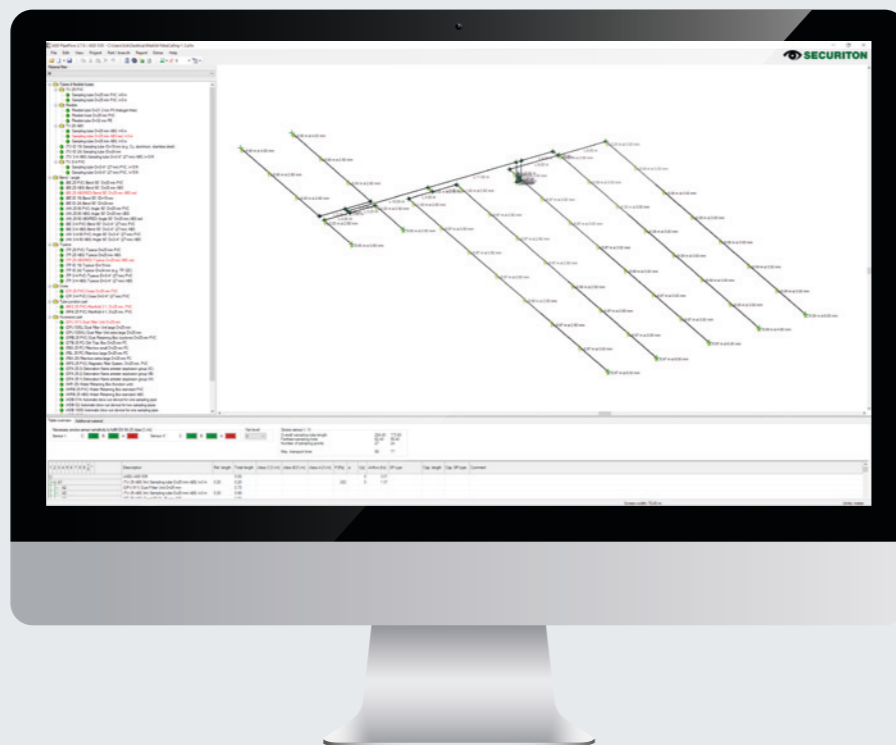
Configuration aisée avec ASD PipeFlow

ASD PipeFlow vous mène au but en suivant des étapes simples et logiques : à la fin de la configuration, le détecteur de fumée par aspiration SecuriSmoke vous offre un bénéfice maximum, et satisfait aux classes de réponse conformes aux normes EN 54-20 (classes A, B et C) et NFPA 72. À l'aide de la fonction pratique d'optimisation, le logiciel de calcul recherche toujours la compensation idéale (équilibrage) des conduites d'aspiration, de sorte que tous les orifices d'aspiration présentent la même sensibilité. De plus, tous les accessoires pour la conduite d'aspiration sont intégrés au logiciel homologué par le VdS.

Planification efficace des bâtiments avec BIM

Le BIM (Building Information Modeling) fait désormais partie intégrante de la planification moderne. Pour ses produits, dont SecuriSmoke ASD, Securiton propose des modèles BIM dans Revit. La planification gagne en efficacité grâce à la détection précoce des erreurs de planification, à la réduction des coûts de planification et du temps de travail, et au calcul automatique, par le BIM, des dimensions et des coûts du système.

ASD PipeFlow –
la complexité maîtrisée



ASD Config : configuration d'un seul tenant

Pour effectuer la mise en service et apporter des adaptations spécifiques à l'application directement sur l'appareil, utilisez l'utilitaire pratique ASD Config.

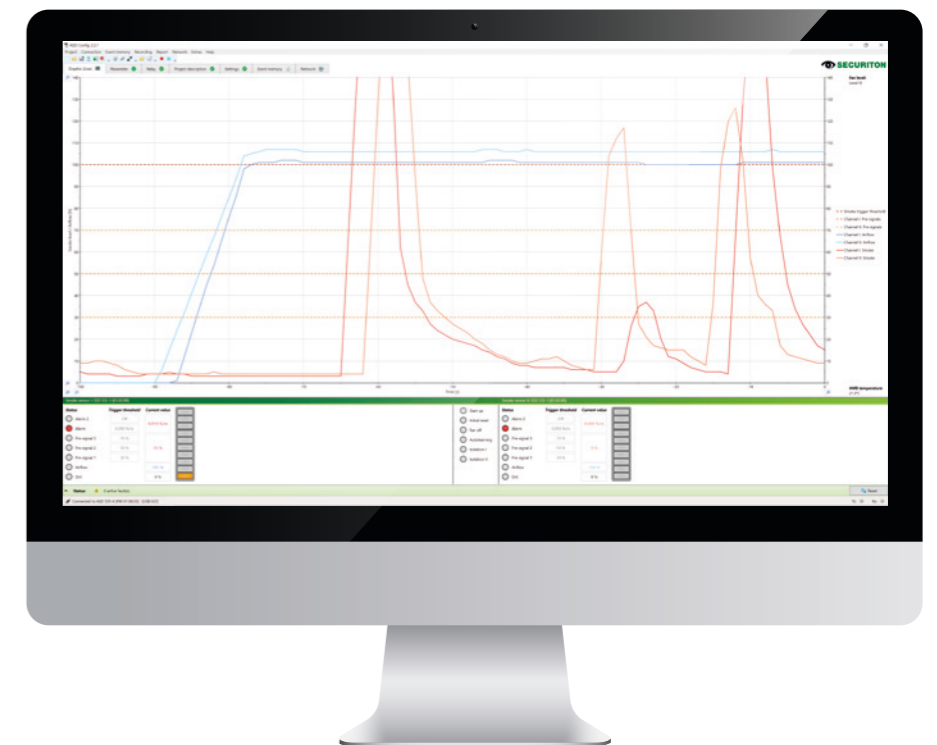
Une configuration optimale, source d'économies

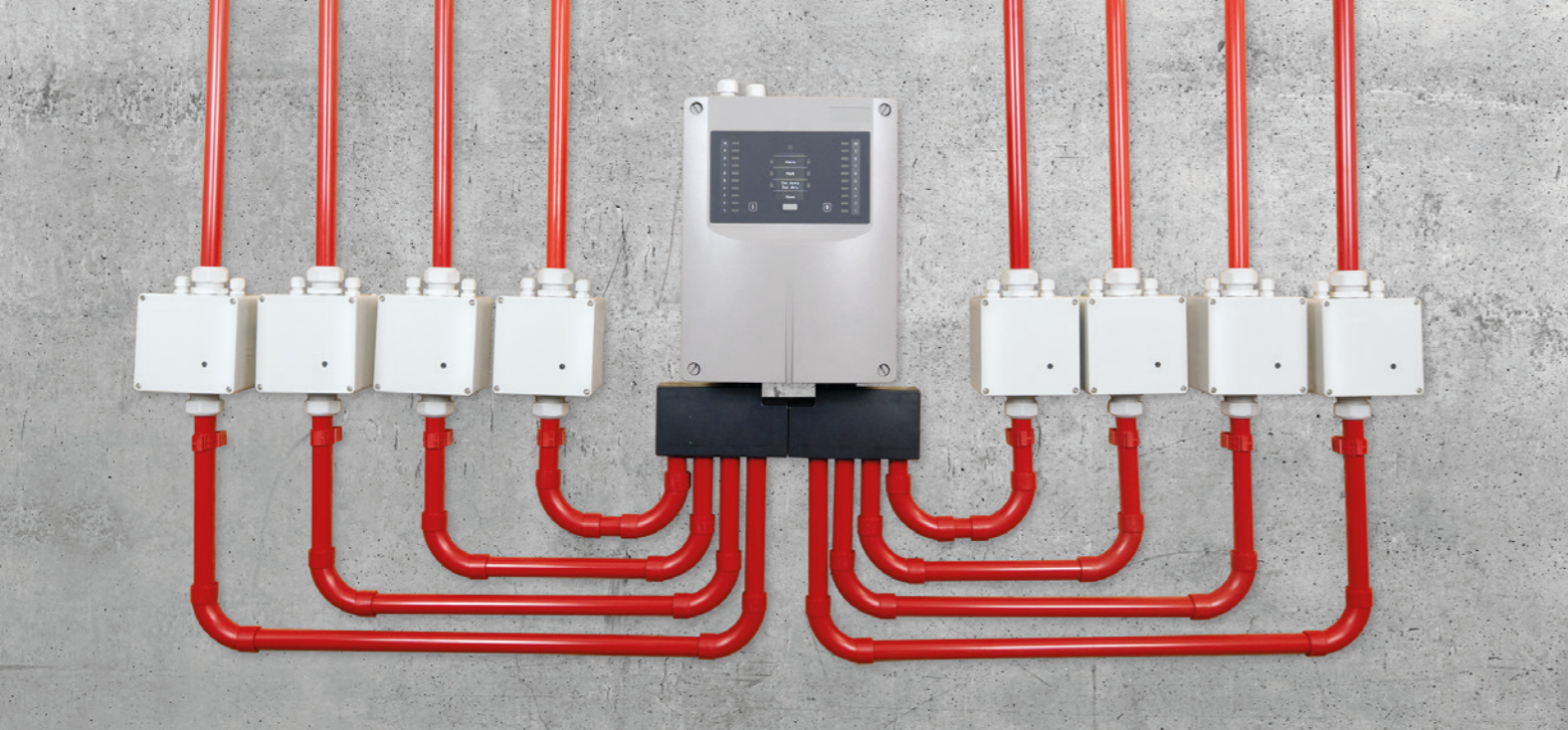
ASD Config vous permet de configurer vos détecteurs de fumée par aspiration de manière efficace, confortable et sûre. Les nombreuses fonctions d'analyse et possibilités de réglage du logiciel vous fournissent des informations importantes permettant une exploitation sûre et économique : la maintenance est aisée, même sur les sites d'installation difficiles d'accès, ce qui évite les interruptions de service et les dérangements. Grâce à la liaison RS-485, vous pouvez en outre visualiser et commander simultanément tous les détecteurs de fumée par aspiration interconnectés (ASD 535 et 532).

Fini la complexité grâce à nos outils ASD

- Logiciel ASD Config de configuration et d'analyse complètes des appareils
- Logiciel ASD PipeFlow de configuration efficace, homologué par le VdS
- Modèles BIM de planification intelligente des bâtiments
- Config over Line pour la configuration, la mise en service et la maintenance centralisées sans accès physique à l'appareil

ASD Config – configuration
et analyse simples





Applications multicanaux

Dans de nombreuses applications, le réseau de conduites des détecteurs de fumée par aspiration doit être réparti sur plusieurs canaux. Une identification individuelle des conduites est également possible en option. Outre les deux capteurs de fumée, les détecteurs de fumée par aspiration SecuriSmoke ASD offrent également un dérivateur de tube et des capteurs REK qui peuvent être montés directement dans la conduite d'aspiration.

Dérivateur de tube

Si plus de deux conduites sont nécessaires, une solution simple consiste à ajouter des abouchements de tuyaux. Ceux-ci peuvent être raccordés directement au détecteur de fumée par aspiration, permettant ainsi d'inclure jusqu'à huit canaux d'aspiration.

Identification du canal et de l'armoire

Un détecteur de fumée par aspiration aspire l'air en de nombreux endroits/points simultanément. Notre solution REK permet d'identifier précisément l'origine de la fumée, par exemple dans les armoires électriques, les plafonds et planchers creux.

Autres avantages

- Frais d'installation réduits des dérivateurs de tuyaux
- Extension jusqu'à huit canaux d'aspiration
- Possibilité de brancher les dérivateurs directement sur l'ASD
- REK utilisable/extensible de manière flexible
- Possibilité de traiter les signaux de quatre REK directement avec l'ASD
- Identification du canal pour le repérage individuel de conduite
- Informations précises sur le lieu d'aspiration de la fumée

Dépendance entre deux détecteurs

Le détecteur de fumée par aspiration SecuriSmoke est disponible en exécution à deux canaux avec deux détecteurs de fumée indépendants dans un même boîtier.

- Utilisation pour la commande d'extinction
- Réduction des frais d'installation, car deux détecteurs dans un seul boîtier

Des applications complexes : pour maîtriser toutes les situations

Grande robustesse, fonctionnement silencieux et réactions précises à la moindre fumée : les détecteurs de fumée par aspiration SecuriSmoke ASD répondent aux exigences les plus élevées.

Protection IP élevée

Tous les détecteurs de fumée par aspiration SecuriSmoke ASD présentent par défaut un indice de protection IP 54 : protection contre la poussière, protection contre les contacts et protection contre les projections d'eau. Ceci permet une utilisation dans des environnements industriels poussiéreux. Les modèles ASD-535-HD satisfont aux exigences élevées de l'indice de protection IP 66. Étanches à la poussière et résistants aux jets d'eau puissants, ils sont idéaux en environnement extrême, comme c'est souvent le cas dans l'agriculture.

Fonctionnement silencieux

Les détecteurs de fumée par aspiration SecuriSmoke ASD sont conçus de manière à ce que l'aspiration d'air dans une pièce passe quasiment inaperçue. Grâce aux émissions sonores réduites, ils peuvent être utilisés dans des endroits où la tranquillité est primordiale : musées, hôpitaux, centres de bien-être, églises, etc.

- ASD 535/533 = 34 dB (A)
- ASD 532/531 = 25 dB (A)

Sensibilité très élevée

Le capteur de fumée du SecuriSmoke ASD a été conçu pour une utilisation dans des environnements extrêmement sensibles. Il présente une sensibilité de 0,002 % obs/m, ce qui correspond à une quantité de fumée extrêmement faible dans l'air. Les détecteurs de fumée par aspiration SecuriSmoke ASD peuvent être utilisés dans des infrastructures critiques telles que les centres de calcul nécessitant des appareils de classe A.



Gamme complète d'accessoires : à chaque application la pièce qui convient

Applications industrielles

Accessoires pour environnements difficiles.



Unités de soufflage Séparateurs d'eau Séparateur d'impuretés Filtre magnétique Tuyaux flexibles Tubes d'aspiration métalliques Refroidisseur/ chauffage à air

Modules en option

Extension des fonctions des détecteurs de fumée par aspiration.



Cartes relais Cartes interface Enregistrement des données

Surveillance d'objets

Pour la protection complexe des objets.



Raccords pour applications 4 canaux Identification du canal Points d'aspiration capillaires et traversées de plafond

Applications dans les installations de congélation

Équipement pour températures inférieures à zéro.



Points d'aspiration chauffés Filtres spéciaux

Applications standard

Securiton vous propose une vaste gamme d'accessoires pour une installation complète.



Un filtre pour la plupart des applications Clips d'aspiration de différents diamètres Tubes ABS et PVC de différentes couleurs



Alimentations Tuyau flexible pour conduite d'aspiration Femelle pour tube d'aspiration

Accessoires pour zones ATEX

Pour répondre aux exigences élevées des environnements à risque d'explosion.



Arrête-flammes Boîtier supplémentaire de protection des personnes

En utilisation dans le monde entier grâce à des certifications internationales

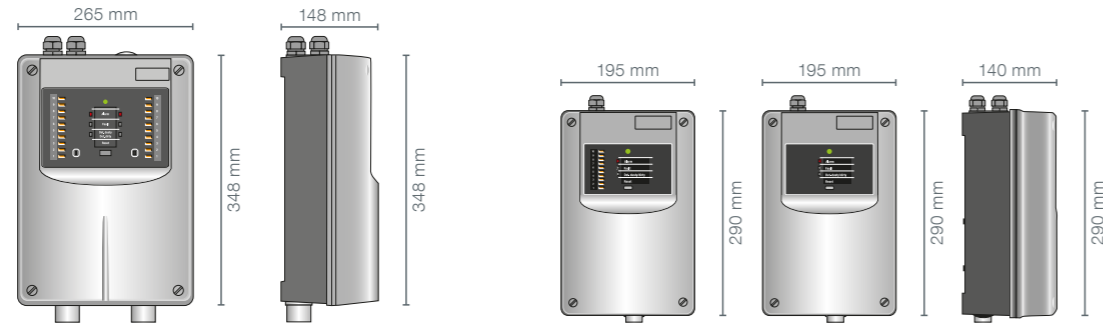
Les tests et les certifications de produits à l'échelle mondiale offrent aux détecteurs de fumée par aspiration SecurSmoke ASD l'accès universel au marché et leur permettent d'être utilisés dans le monde entier.

Les détecteurs de fumée par aspiration SecurSmoke ASD parlent de nombreuses langues : ils respectent sans problème les normes de configuration des installations applicables dans le monde entier, telles que NFPA 72, FIA Code of Practice, VDE 0833-2, TS 54-14, BS 5839-1, etc.

Securiton est présente dans le monde entier. Notre siège principal se trouve en Suisse. Nous sommes présents au Mexique, au Brésil, en Espagne, en Russie, en Inde, en Malaisie et en Chine avec de propres succursales ou des collaborateurs locaux.



Les détecteurs de fumée par aspiration en bref : SecuriSmoke ASD



	ASD 535	ASD 533	ASD 532	ASD 531
Détails du produit				
Canaux	1/2	1	1	1
Capteur de fumée	Capteur de fumée ultrasensible avec DEL haute puissance, chambre à fumée LVSC et filtre à peluches breveté			
Surface surveillée	5760 m ²	1920 m ²	1280 m ²	720 m ²
Affichage du niveau de fumée	Option (versions -3 et -4)	Non	Série	Non
Programmation (utilitaire pour PC)	ASD Config	ASD Config	ASD Config	Non disponible
Configuration	EasyConfig	EasyConfig	EasyConfig	BasiConfig
Calcul des conduites d'aspiration	ASD PipeFlow	ASD PipeFlow	ASD PipeFlow	ASD PipeFlow
Applications	Entrepôts grande hauteur, entrepôts frigorifiques pour surgelés, grands centres de calcul, bâtiments historiques, halls grande hauteur/de grande taille, etc.	Cages d'ascenseur, musées, biens culturels, halles, cinémas, etc.	Cellules de prison, salles blanches, laboratoires, racks informatiques, équipements de télécommunication, etc.	Racks informatiques individuels, salles blanches, plafonds creux, etc.
Circuits imprimés enduits et protection contre les surtensions	Version HD	—	—	—
Homologations/Certificats	VdS, DIBt, UL, FM, ActivFire, CCCF, EAC, SIL	VdS, UL, FM, ActivFire, EAC	VdS, UL, FM, ActivFire, CCCF, EAC, SIL	VdS, UL, FM, ActivFire, CCCF, EAC

		ASD 535	ASD 533	ASD 532	ASD 531
Caractéristiques techniques					
Plage de tensions d'alimentation	EN 54	10,5 à 30 VCC	10,5 à 30 VCC	14,0 à 30 VCC	14,0 à 30 VCC
	FM/UL	12,4 à 27 VCC	12,4 à 27 VCC	16,4 à 27 VCC	16,4 à 27 VCC
Conso. de courant	Type à 24 VCC	260 à 290 mA	210 mA	115 mA	75 mA
Sensibilité d'alarme	Alarme	0,02 à 10 %/m (0,00087-0,457 dB/m)			0,02 à 10 %/m
	Présignal	À partir de 0,002 %/m (0,0000869 dB/m)			Dès 0,006 %/m
Niveaux d'alarme		5 (3 présignaux, alarme, alarme 2) Présignaux réglables de 10 à 90 %			4 dont 3 prédéfinis 30/50/70 %
Nombre d'orifices d'aspiration (avec ASD PipeFlow)	EN 54-20, classe A	2 × 18	16	8	6
	EN 54-20, classe B	2 × 56	50	12	8
	EN 54-20, classe C	2 × 120	50	16	12
Limites système selon EN 54-20, classe C	Longueur totale max. de toutes les conduites d'aspiration	2 × 300 m	200 m	120 m	75 m
	Longueur totale max. de toutes les conduites d'aspiration sans conformité aux normes	2 × 400 m	200 m	120 m	75 m
Ventilateur/système d'aspiration	Pression d'aspiration	> 400 Pa	> 400 Pa	> 100 Pa	> 30 Pa
	Niveau de pression acoustique	> 34 dB (A)	> 34 dB (A)	> 25 dB (A)	> 25 dB (A)
Boîtier	Indice de protection	IP 54 (IP 66: version HD)	IP 54	IP 54	IP 54
Température de service/humidité	Unité d'exploitation	-30 à +60 °C/ 95 % HR (UL max. +40 °C)	-20 à +60 °C/ 95 % HR (UL max. +40 °C)	-20 à +60 °C/ 95 % HR (UL max. +40 °C)	-10 à +55 °C/ 95 % HR (UL max. +40 °C)
	Relais	Version 1 canal	3 (1 alarme, 1 dérangement, 1 libre)	3 (1 alarme, 1 dérangement, 1 libre)	2 (1 alarme, 1 dérangement) (utiliser RIM 36 pour les présignaux)
	Version 2 canaux	3 (1 alarme I et II, 1 défaut)			
	Charge du contact	50 VCC/1 A (UL 30 VCC)			
Interfaces	Sorties à collecteur ouvert	Comme les relais	Comme les relais	Comme les relais	Comme les relais
	Outil PC	USB	USB	Ethernet	—
	Réseau	RS 485	—	RS 485, Ethernet	—
	Entrées	Réinitialisation, jour/nuit	Réinitialisation, jour/nuit	Réinitialisation, jour/nuit	Réinitialisation
Intégration SecuriFire		Oui, avec module XLM-35 (alarme, présignaux, dérangements, changement de sensibilité jour-nuit, réinitialisation, etc.)			
Mémoire des valeurs analogique	Intégré	430 événements	1000 événements	1000 événements	1000 événements



Securiton SA

Systemes d'alarme et de securite
Alpenstrasse 20, CH-3052 Zollikofen
www.securiton.ch, info@securiton.ch

Une entreprise du Groupe Securitas Suisse
