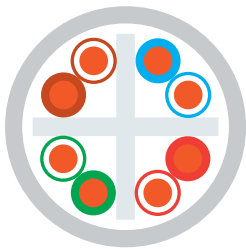


# ERLINE CAT-6/UTP LSZH



VLAMVERTRAGEND KENMERK / LAGE ROOKONTWIKKELING / ZONDER VERGIFTIGDE EN CORROSIEVE GASSEN



## TOEPASSING

- Datatransmissiesystemen met een snelheid tot 250 Mbit/sec.
- Gestructureerde bekabeling voor computernetwerken zoals Ethernet via twisted pair.
- Dragen andere signalen zoals telefonie en video.
- Prestaties tot 250 MHz en geschikt voor 10BASE-T, 100BASE-TX (Fast Ethernet), 1000BASE-T (Gigabit Ethernet) en 10GBASE-T (10-Gigabit Ethernet)
- Op plaatsen waar mensenlevens en waardevolle materialen en apparatuur moeten worden beschermd.

## CONSTRUCTIE

- 1 - Geleider Elektrolytische koperen geleider (24 AWG/23AWG)
- 2 - Isolatie Stevige PE-isolatie
- 3 - Streng 4 paar gemeenschappelijke draai met centraal element
- 4 - Mantel HFFR-samenstelling 6,20mm ø
- 5 - Kleur mantel RAL 7001 Grijs

## TECHNISCHE SPECIFICATIES

WEERSTAND VAN DE GELEIDER	ISOLATIEWEERSTAND (500V)	WERKINGSSPANNING (25°)	TESTSPANNING (KERN/KERN)	BUIGRADIUS	KENMERKENDE IMPEDANTIE		
94 Ω/km	5000M Ω x km	250V	1200V	8x kabel ø	100 ±15 Ω		
WEDERZIJDE CAPACITEIT (1KHz)	WERKINGSTEMPERAATUUR	VLAMVERTRAGINGSTEST	ROOKDICHTHEIDSTEST	TEST OP CORROSIVITEIT VAN STRIJDGASSEN	VOORTPLANTINGS-SNELHEID	HALOGEENVRIJE TEST	VLAMVERSPREIDINGSTEST
48pF/m	-20°C ~ +70°C	IEC 60332-1-2 VDE 0482-332-1-2 EN 60332-1-2	IEC 61034-2 VDE 0482-1034-2 EN 61034-2	IEC 60754-2 VDE 0482-754-2 EN 60754-2	67%	IEC 60754-1 VDE 0482-754-1 EN 60754-1 BS EN 60754-1	IEC 60332-3-25 VDE 0482-332-3-25 EN 60332-2-25

## CORE IDENTIFICATION

KLEURNUMMER	KABEL A	KABEL 2
1 Blue	Wit/Blauw	Wit/Blauw
2 Orange	Wit/Oranje	Wit/Oranje
3 Green	Wit/Groen	Wit/Groen
4 Brown	Wit/Bruin	Wit/Bruin

## ELEKTRISCHE EIGENSCHAPPEN

FREQUENTIE (MHz)	ATTENUATIE (dB/100m) (max)	OVERSPRAAK AAN NABIJE UITEINDEN (NEXT) (dB) (min)	RENDEMENT VERLIES (dB) (min)
1	2,1	74	20
10	6	59	25
16	7,6	56	25
20	8,5	55	25
62,5	15,5	47	21,5
100	19,9	44	20,1
125	22,5	43	19,5
155,5	25,3	42	18,8
200	29,1	40	18,0
250	33	38	17,3

## OPMERKING

Het is geschikt voor analoge en digitale signaaloverdracht tot 250Mbps.